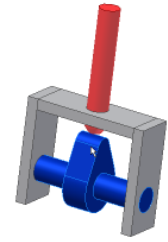


3.1.31 Abhängigkeit Übergang

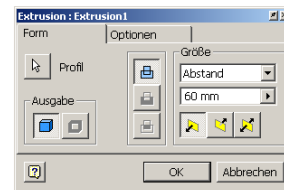
Die dargestellte Baugruppe ist zu erstellen.

Wenn die Nockenwelle bewegt wird, soll der Stößel auf- und abfahren.



Erstellen Sie einen Zylinder mit Durchmesser „10 mm“ und Höhe „60 mm“!

Speichern Sie das Bauteil mit dem Namen „Stößel“ ab!



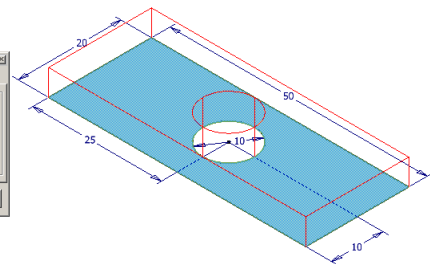
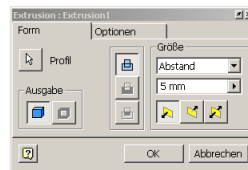
Runden Sie eine Stirnseite mit Radius „5 mm“ ab!



Die Führung des Stößel wird durch die Traverse erzeugt.

Maße: **50x20x5**
Bohrung: Durchmesser 10, mittig

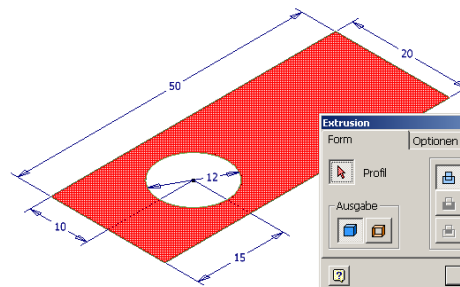
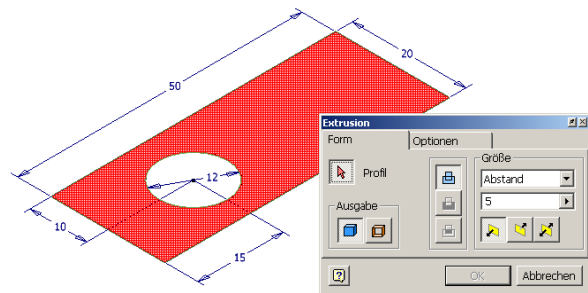
Speichern Sie das Bauteil mit dem Namen „Traverse“ ab!



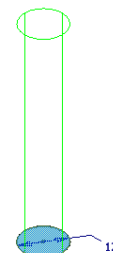
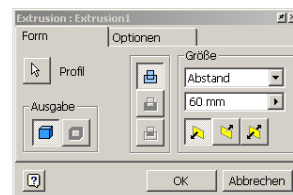
Die Traverse wird von zwei Seitenteilen gestützt.

Maße: **50x20x5**
Bohrung: Durchmesser 12 mm,
Lage: mittig, von unten 15 mm

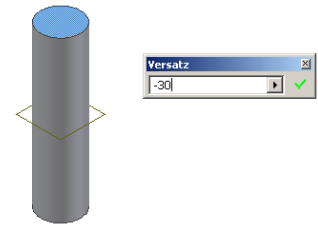
Speichern Sie das Bauteil unter dem Namen „Seite“!



Die Nockenwelle besteht aus einem Zylinder mit den Maßen **12x60**.

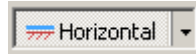


Legen Sie eine Arbeitsebene durch die Mitte (-30 mm)!

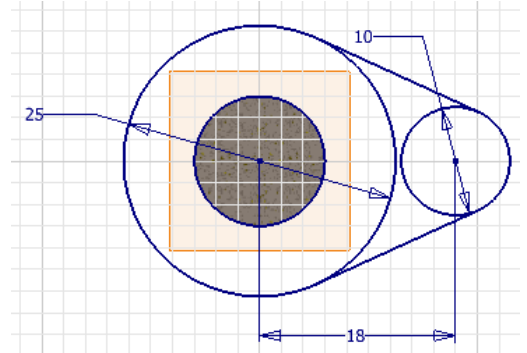
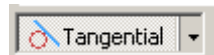


Zeichnen Sie nachfolgende Skizze!

Die beiden Bohrungsmittelpunkte legen Sie mit der Abhängigkeit „Horizontal“ auf gleiche Höhe!

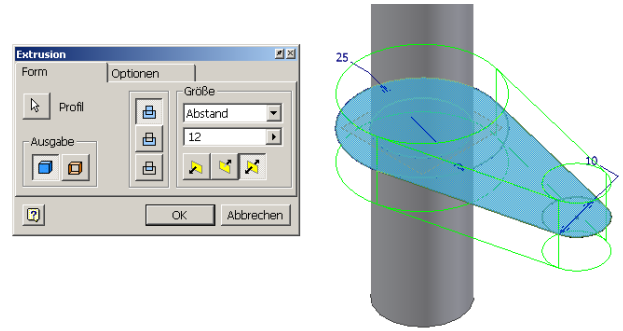


Legen Sie die Endpunkte der Linien tangential an die Kreise!



Extrudieren Sie den Nocken in beide Richtungen mit Höhe „12 mm“!

Speichern Sie das Bauteil unter dem Namen „Nockenwelle“!



Öffnen Sie eine neue Bauteilvorlage!

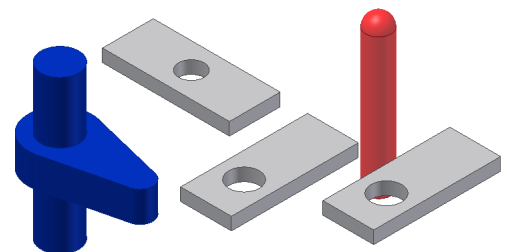


Wählen Sie den Button „Komponente platzieren“!



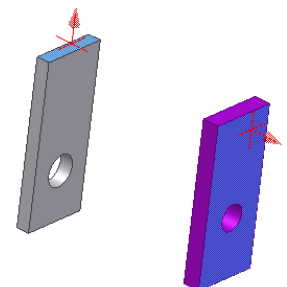
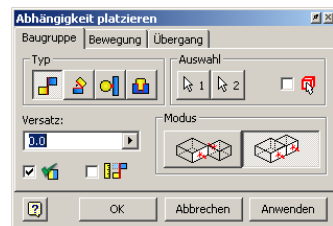
Fügen Sie nacheinander die fünf Bauteile ein!

Das Seitenteil platzieren Sie zwei Mal.

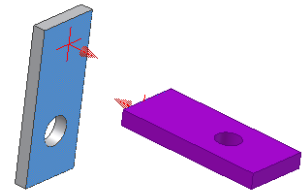


Platzieren Sie Traverse und Seite zueinander wie dargestellt!

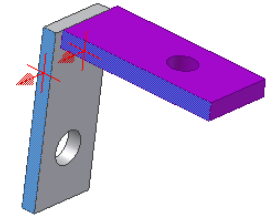
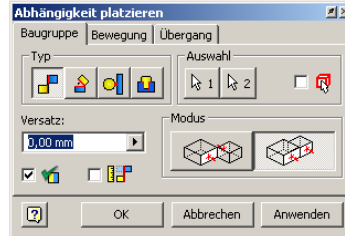
Typ: Passend
Modus: Passend



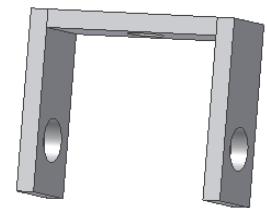
Typ: Passend
Modus: Passend



Typ: Passend
Modus: Fluchtend

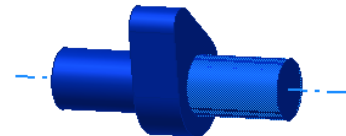


Bauen Sie die andere Seite auf die gleiche Weise an die Baugruppe!

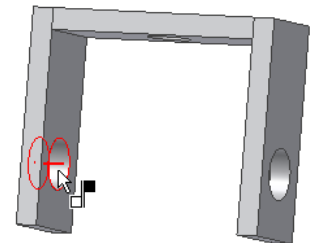


Wählen Sie die Achse der Nockenwelle!

Typ: Passend
Modus: Passend

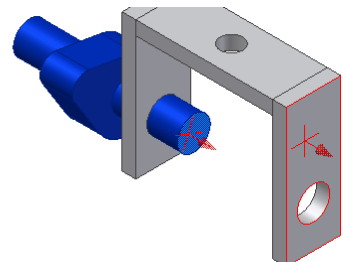
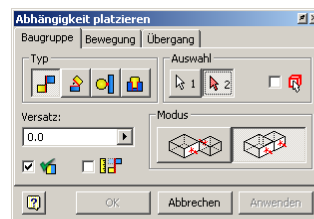


Tippen Sie auf die Bohrungsachse der Seite, wenn sie hervorgehoben wird!



Wählen Sie die Stirnseite der Nockenwelle und anschließend die Seitenfläche des Seitenteils!

Typ: Passend
Modus: Fluchtend



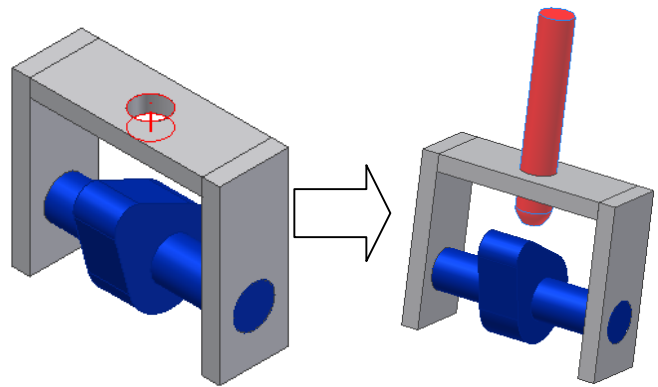
Klicken Sie auf die Achse des Stößels, wenn sie hervorgehoben wird!

Typ: Passend
Modus: Passend



Wählen Sie die Bohrungsachse der Traverse!

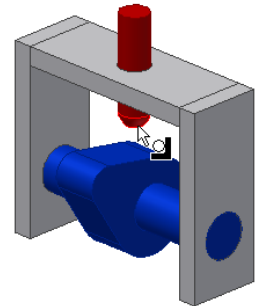
Die Berührungsflächen der Stößelrundung und der Lauffläche des Nockens sollen sich immer tangential berühren.



Wählen Sie den Befehl „**Abhängigkeit platzieren**“!

Wechseln Sie zur Registerkarte „**Übergang**“!

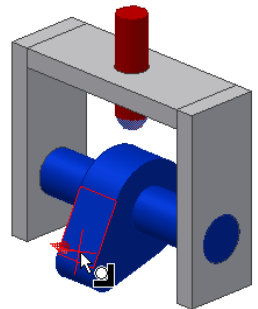
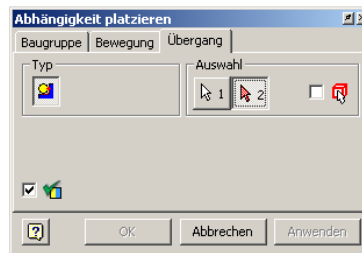
Klicken Sie auf die Rundung des Stößels, um Sie als „**Bewegende Fläche**“ auszuwählen!



Klicken Sie auf die Lauffläche des Nockens, um Sie als „**Übergangsfläche**“ auszuwählen!

Der Stößel springt auf die Lauffläche des Nockens.

Tippen Sie auf den Befehl „**OK**“!



Bewegen Sie mit gedrückter Maustaste den Nocken.

Der Stößel hebt und senkt sich mit der Lauffläche des Nockens.

